

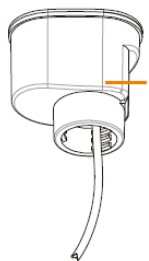
HU

Kézikönyv
TOWER Diffúzor - vízmentes

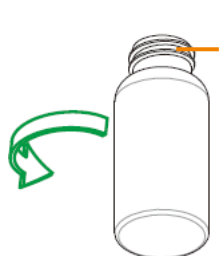


BEWIT Natural Medicine s.r.o.
Michalská 2030,
710 00 Ostrava
Tel.: (+420) 731 739 539
Email: info@bewit.cz
www.BEWIT.love

Telepítési ikon:

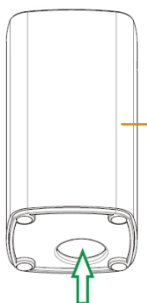


Porlasztó/permetező berendezés



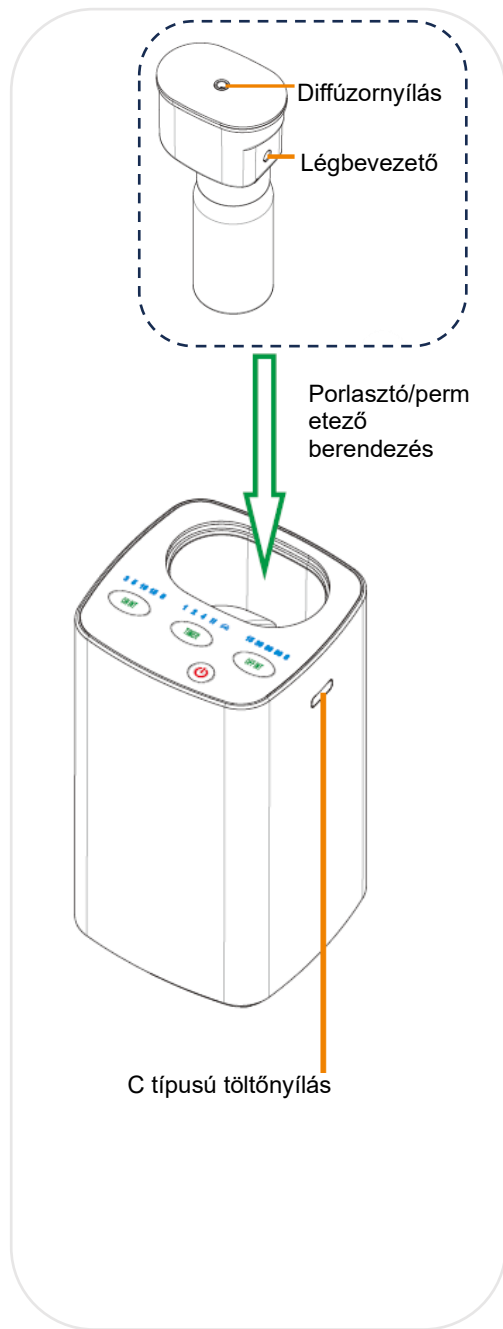
Porlasztó/permetező berendezés

Csavarja ki az illóolajos üvegcsét, és töltsse fel a megfelelő mennyiségű illóolajjal.



Tartály

Csúsztassa ki a porlasztót az ujjával az aljából.



Diffúzornyílás

Légbevezető

Porlasztó/permetező berendezés

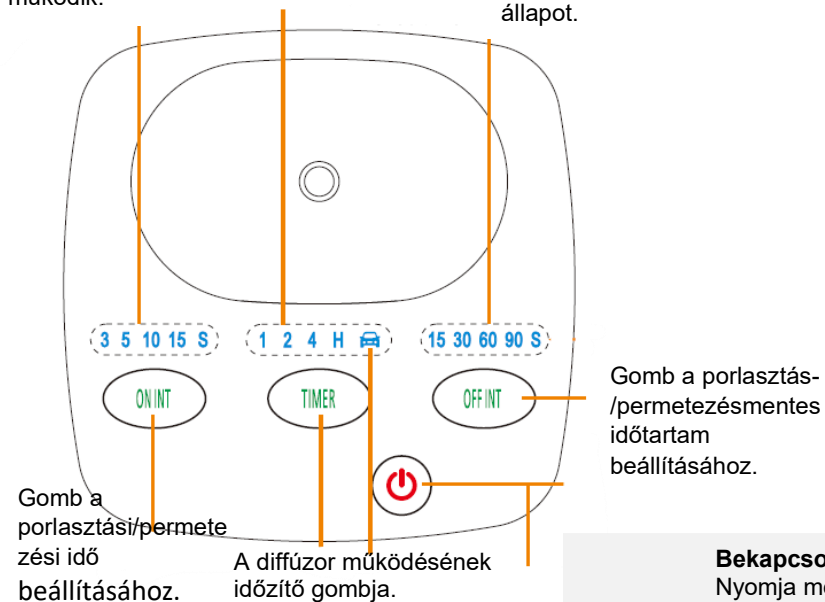
C típusú töltőnyílás

Funkcionális panel:

Villogó jelzőfény: ez a funkció a beállított idő alatt nem működik.

Állandóan világít: ez a funkció a beállított ideig működik.

Villogó fény: nincs üzembe helyezett állapot; állandó fény: üzembe helyezett állapot.



Gomb a porlasztási/permetezői idő beállításához.

A diffúzor működésének időzítő gombja.

Gomb a porlasztás-/permetezésmentes időtartam beállításához.

Indítórendszer - járműtől függően

(A diffúzor automatikusan bekapcsol, ha a jármű elindítása után rezgést érzékel.

Ha 1 percig nem történik semmilyen rezgés, a diffúzor készenléti üzemmódba kapcsol.

Az ezt követő rezgés automatikusan elindítja a munkamódot.

Ha 24 órán keresztül folyamatosan alvó üzemmódban van,

Megjegyzés:

Ha a készülék 45° fölé dől, a légszivattyú azonnal leáll, és a jelzőfény villogni kezd.

Ha a dőlés 1 percig tart, a készülék automatikusan kikapcsol.

Bekapcsológomb

Nyomja meg és tartsa lenyomva 2 másodpercig a be- és kikapcsoláshoz.

Tápegység g:

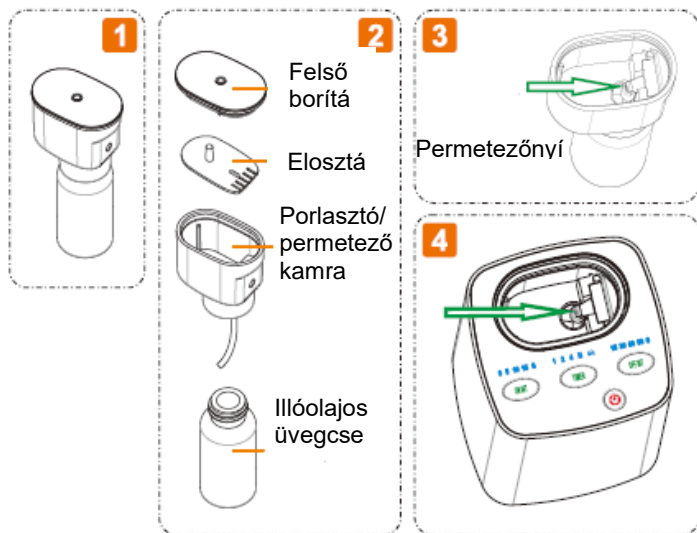
Hiányzik az áramellátás, villog a piros lámpa.

Töltés közben zöld fény villog.

Zöld fény világít, ha teljesen feltöltődött.

A különböző színű kijelzők az akkumulátor különböző töltöttségi szintjeinek felelnek meg.

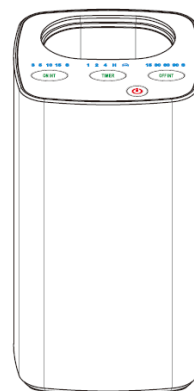
Ápolás és karbantartás:



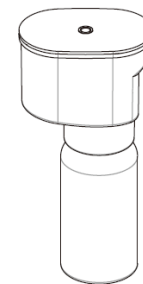
Ha a diffúzort hosszabb ideig nem használta, vagy ha a pára mennyisége csökken, kövesse az alábbi utasításokat:

1. Vegye ki a porlasztó/permetező szerkezetet a főegységből (ábra: 1) és szerelje szét.
2. Tisztítsa meg az illóolajos palackot, a permetezőkamrát, a terelőlapot és a felső borítást (a felső borításon címkék vannak, és nem lehet vízbe áztatni a tisztításhoz).
3. Töltse meg az illóolajos üvegcsét kis mennyiségű meleg vízzel vagy alkohollal, és szerelje be az illóolajos üvegcsét a permetező kamra alá, ábra.
4. Helyezze be (3. ábra) a főnyílásba (4. ábra), indítsa el a készüléket, és amikor a légszivattyú működik (párhuzamosan rákattinthat az „ON INT” gombra), a nyílkielzön egy vízoszlopot fog látni, amely a permetezőnyílásból spriccel.
5. Ha a permetezett vízoszlop nagyon kicsi, lehetséges, hogy az olajbeszívó csatorna eltömődött szennyeződéssel, vagy a viszkózus illóolaj beszáradt és eltömítette azt.
 - Amikor a vízoszlop kifröccsen, nyomja meg az ujjával a nyíl melletti permetezőnyílást kb. 2 másodpercig, engedje el kb. 2 másodpercig, végezzen 5-10 ciklust, és cserélje ki meleg vízzel vagy alkohollal. Ismétlje meg ezt a lépést, amíg a 3. ábrán látható szórónyílás nem lesz mentes az idegen tárgyaktól. A lyukak eltávolításához szigorúan tilos éles tárgyakat használni. Csúsztassa ki a szórószerkezetet a főegység aljából.
6. A külső és belső szárítás után szerelje vissza a válaszfalra és a felső borításra.

Összetevők:



Tartály



Porlasztó/permetező berendezés



C típusú töltőnyílás

Biztonsági szabályok:

1. Miután az illóolajjal töltött terméket beszerelték, az illóolaj szivárgásának megakadályozása érdekében nem lehet elforgatni.
2. A sérülések elkerülése érdekében semmilyen oknál fogva ne szerelje szét és ne módosítsa ezt a terméket.
3. 10 C és 50 C közötti környezetben használja.
4. Ha hosszabb ideig nem használja ezt a terméket, vegye ki az illóolajos üveget, és tárolja biztonságos helyen.
5. Ne helyezze a terméket olyan helyre, ahol gyermekek és háziállatok elérhetik.