

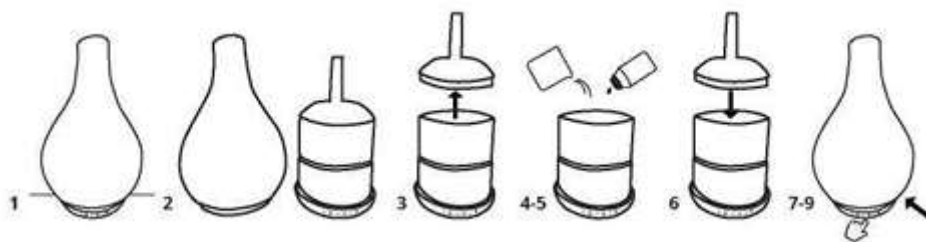
CZ

Aroma difuzér Stone



Děkujeme, že jste si zakoupili náš aroma difuzér. Abyste si zajistili příjemný zážitek a neovlivnili záruku výrobku, postupujte prosím přesně podle pokynů uvedených v tomto návodu.

Návod k použití



- 1 Umístěte difuzér odpojený od zdroje napájení na rovný povrch.
- 2 Opatrně sundejte skleněný kryt.
- 3 Sundejte víko nádržky na vodu.
- 4 Přidejte takové množství vody, jak je uvedeno na nádržce.
- 5 Přidejte 1 až 3 kapky esenciálního oleje dle vašeho výběru.
- 6 Nasaďte víko nádržky na vodu a skleněný kryt tak, aby do sebe zapadly.
- 7 Připojte kabel k difuzéru a ke zdroji napájení.
- 8 Stiskněte tlačítko mlžení a zvolte režim.
- 9 Stiskněte tlačítko osvětlení a vyberte svou oblíbenou barvu.

Tlačítka a funkce:

1. Tlačítko zapnutí/vypnutí mlžení:

- Stiskněte jednou pro spuštění nepřetržité difúze.
- Dvojitým stisknutím tlačítka spustíte cyklickou difúzi: po dobu 30 vteřin vydává mlhu a na 30 vteřin se zastaví, dokud voda neklesne na minimální bezpečnou úroveň vody v nádržce.
- Stiskněte potřetí pro vypnutí difúze a osvětlení.

2. Tlačítko osvětlení:

- 1x stiskněte pro aktivaci osvětlení měnícího barvu.
- 2x stiskněte pro výběr jedné barvy.
- 3x stiskněte pro vypnutí osvětlení.

3. Tlačítko časovače:

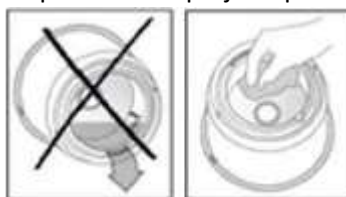
- Jedním stisknutím tlačítka časovače aktivujete provoz na dobu 1 hodiny. Poté se difuzér vypne.
- Dvojitým stisknutím tlačítka časovače aktivujete provoz na dobu 2 hodin. Poté se difuzér vypne.
- Trojitým stisknutím tlačítka časovače: Vypnutí časovače. Nepřetržitě mlžení.

UPOZORNĚNÍ A BEZPEČNOSTNÍ POKYNY PRO POUŽITÍ:

Aby nebyla dotčena záruka, postupujte podle níže uvedených pokynů:

1. Provádějte údržbu přístroje každý týden.

- Vypněte a odpojte difuzér a opatrně sundejte skleněný kryt.
- Nádržku vyprázdněte na určeném místě, jinak dojde k proniknutí vody přes výstupní otvor vzduchu do vnitřních prostor přístroje a dojde k problémům při jeho provozu.



- Vyčistěte nádržku, případné odkryté keramické kotouče a vnější část nádržky alkoholem. Nepoužívejte čisticí prostředky.

- Poprvé spusťte přístroj pouze s vodou a pak je připraven k běžnému použití.
- 2. Nevylévejte vodu přes výstupní otvor vzduchu, jak je uvedeno v bodě 1.
- 3. Při provádění údržby difuzér odpojte z napájení.
- 4. Nepoužívejte syntetické éterické oleje.
- 5. Kabel adaptéru neohýbejte, neřežte, nelámejte, nekrúťte, nerozebírejte ani netahejte a nevystavujte jej vysokým teplotám.
- 6. Pokud zjistíte, že je adaptér uvolněný, přestaňte výrobek používat.
- 7. Nezapomeňte, že se difuzér automaticky vypne, jakmile dosáhne minimální bezpečné hladiny vody.
- 8. Nepoužívejte destilovanou vodu, pouze studenou převařenou nebo čištěnou vodu z láhve nebo z kanystru.
- 9. Pokud je difuzér v provozu, nesundávejte kryt a vždy jej umístěte na rovný povrch.
- 10. Nikdy nenechávejte difuzér na místě, kde k němu mají přístup děti.
- 11. Když je difuzér naplněn vodou, nehýbejte s ním a nevyvažujte jej.
- 12. Pokud difuzér nepoužíváte, vyprázdněte nádržku na vodu a odpojte jej od zdroje napájení.
- 13. Nezapínejte difuzér, pokud je nádržka prázdná.
- 14. Nepoužívejte esenciální oleje bez vody.
- 15. Nikdy se nedotýkejte žádné části mokřými rukama.
- 16. Difuzér uchovávejte mimo dosah elektronických zařízení, jako je televizor nebo stereo systémy.
- 17. Vždy udržujte konektory a zástrčky v suchu.
- 18. Používejte za okolní teploty mezi 10°C a 30°C.

EN

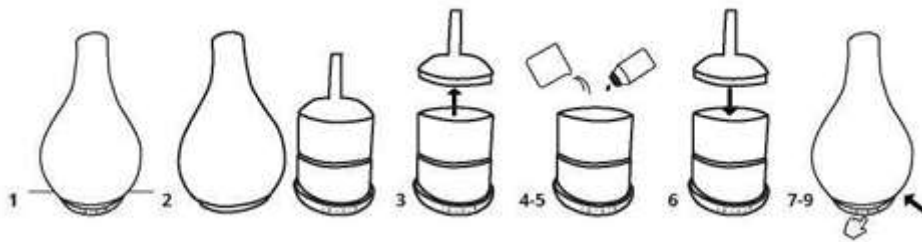
Aroma diffuser Stone



Thank you for purchasing our aroma diffuser. To ensure a pleasant experience and not affect the product warranty, please follow the instructions in this manual.

Instructions for use

- 1- Place the diffuser disconnected from the power supply on a flat surface.
- 2- Carefully remove the glass cover.
- 3- Remove the water tank lid.
- 4- Add the amount of water as indicated on the reservoir.
- 5- Add 1 to 3 drops of essential oil of your choice.
- 6- Fit the water tank lid and the glass cover so that they fit together.
- 7- Connect the cable to the diffuser and to the power source.
- 8- Press the fog button and select a mode.
- 9- Press the lighting button and select your favourite colour.



Buttons and functions:

1. Mist on/off button:

- Press once to start continuous diffusion.
- Press the button twice to start the cyclic diffusion: for 30 seconds it emits fog and stops for 30 seconds until the water drops to the minimum safe the water level in the tank.
- Press a third time to turn off diffusion and lighting.
- Timer Lighting Fog

2. Lighting button:

- Press once to activate the colour-changing illumination.
- Press 2 times to select one colour.
- Press 3 times to switch off the lighting.

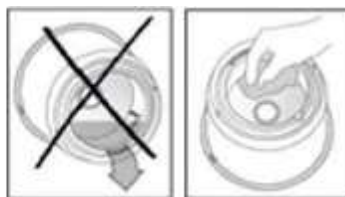
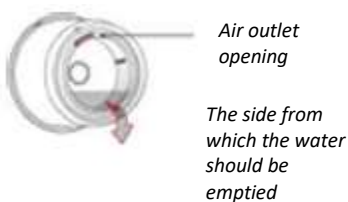
3. Timer button:

- Press the timer button once to activate operation for 1 hour. After that the diffuser shuts down.
- Press the timer button twice to activate operation for 2 hours. After that the diffuser shuts down.
- Press three times: turn off timer, continuous mist.

WARNINGS AND SAFETY INSTRUCTIONS FOR USE:

To ensure that your warranty is not affected, please follow the instructions below:

1. Perform maintenance on the device every week.
 - Switch off and disconnect the diffuser and carefully remove the glass cover.
 - Empty the reservoir at the designated place, otherwise water will penetrate through the air outlet to the interior of the unit and problems will occur in its operation.



- Clean the reservoir, any exposed ceramic discs and the outer part of the reservoir with alcohol.
- Do not use cleaning agents.
- The first time you run the machine with water only, it is ready for normal use.

2. Do not pour water through the air outlet as mentioned in point 1.
3. Disconnect the diffuser from the power supply when performing maintenance.
4. Do not use synthetic essential oils.
5. Do not bend, cut, break, twist, disassemble or do not drag it and do not expose it to high temperatures.
6. If you find that the adapter is loose, stop using the product.
7. Remember that the diffuser automatically switches off when it reaches the minimum safe water levels.
8. Do not use distilled water, only cold boiled or purified water water from a bottle or canister.
9. When the diffuser is in use, do not remove the cover and always place it on a flat surface.
10. Never leave the diffuser in a place where children have access to it.
11. When the diffuser is filled with water, do not move or balance it.
12. When the diffuser is not in use, empty the water tank and disconnect it from the power sources.
13. Do not switch on the diffuser if the tank is empty.
14. Do not use essential oils without water.
15. Never touch any part with wet hands.
16. Keep the diffuser away from electronic devices such as a TV or stereo systems.
17. Always keep the connectors and plugs dry.
18. Use in ambient temperatures between 10°C and 30°C.

PL

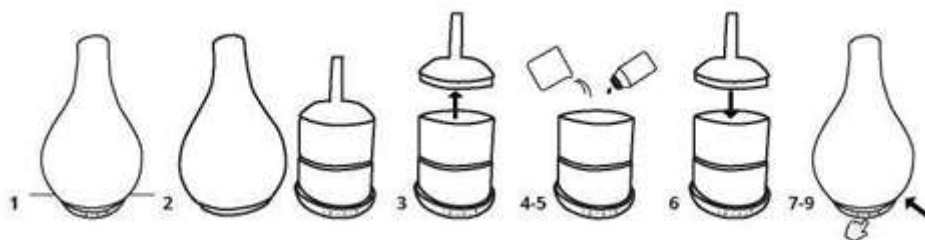
Dyfuzor olejków eterycznych Stone



Dziękujemy za zakup naszego dyfuzora olejków eterycznych. Aby zapewnić przyjemne doświadczenie i nie naruszyć gwarancji produktu, należy dokładnie przestrzegać zaleceń zawartych w niniejszej instrukcji.

INSTRUKCJA UŻYTKOWANIA

- 1- Umieść dyfuzor odłączony od źródła zasilania na płaskiej powierzchni.
- 2- Ostrożnie zdejmij szklaną pokrywę.
- 3- Zdejmij pokrywę zbiornika na wodę.
- 4- Dodaj wodę w ilości wskazanej na zbiorniku.
- 5- Dodaj 1 do 3 kropli wybranego olejku eterycznego.
- 6- Zamontuj pokrywę zbiornika na wodę i szklaną pokrywę tak, aby wzajemnie przylegały.
- 7- Podłącz kabel do dyfuzora i do źródła zasilania.
- 8- Naciśnij przycisk mgiełki i wybierz tryb.
- 9- Naciśnij przycisk podświetlenia i wybierz ulubiony kolor.



Przyciski i funkcje:

1. Przycisk włączenia/wyłączenia mgiełki:

- Naciśnij przycisk raz, aby rozpocząć nieprzerwaną dyfuzję
- Naciśnij przycisk dwukrotnie, aby uruchomić dyfuzję cykliczną: urządzenie przez 30 sekund emituje mgiełkę, po czym zatrzymuje się na 30 sekund, dopóki poziom wody nie spadnie do minimalnego bezpiecznego poziomu wody w zbiorniku.
- Naciśnij przycisk po raz trzeci, aby wyłączyć dyfuzję i podświetlenie
- Timer Podświetlenie Mgiełka

2. Przycisk podświetlenia:

- Naciśnij raz, aby włączyć podświetlenie zmieniające kolor
- Naciśnij 2 razy, aby wybrać żądany kolor
- Naciśnij 3 razy, aby wyłączyć podświetlenie

3. Przycisk timera:

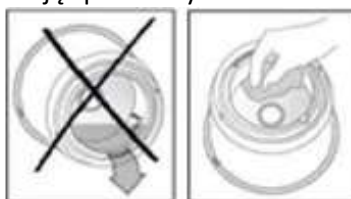
- Naciśnij przycisk timera jeden raz, aby włączyć dyfuzor na 1 godzinę. Po upływie tego czasu urządzenie wyłączy się.
- Naciśnij przycisk timera dwa razy, aby włączyć dyfuzor na 2 godziny. Po upływie tego czasu urządzenie wyłączy się.
- Potrójne naciśnięcie: wyłącznik czasowy. Praca ciągła.

OSTRZEŻENIA I INSTRUKCJE DOTYCZĄCE BEZPIECZEŃSTWA UŻYTKOWANIA:

Aby upewnić się, że gwarancja nie zostanie naruszona, należy postępować zgodnie z następującymi instrukcjami:

1. Konserwację dyfuzora należy przeprowadzać co tydzień.

- Wyłącz dyfuzor i odłącz go od zasilania, a następnie ostrożnie zdejmij szklaną pokrywę
- Opróżnij zbiornik w wyznaczonym miejscu, w przeciwnym razie woda mogłaby dostać się do wnętrza przez wylot powietrza, powodując problemy z działaniem urządzenia.



- Wyczyść zbiornik, wszelkie odsłonięte dyski ceramiczne i zewnętrzną część zbiornika na wodę alkoholem. Nie używaj zwykłych środków czyszczących
 - Przy pierwszym uruchomieniu dyfuzora użyj tylko samej wody – następnie urządzenie stanie się gotowe do normalnego użytkowania
2. Nie należy wylewać wody przez wylot powietrza, jak wspomniano w punkcie 1.
 3. Podczas konserwacji należy odłączyć dyfuzor od zasilania.
 4. Nie używaj syntetycznych olejków eterycznych.
 5. Nie wolno zginać, przecinać, łamać, skręcać, demontować, ciągnąć ani wystawiać kabla adaptera na działanie wysokich temperatur.
 6. Jeśli stwierdzisz, że adapter jest poluzowany, należy zaprzestać korzystania z produktu.
 7. Należy pamiętać, że dyfuzor wyłącza się automatycznie po osiągnięciu minimalnego bezpiecznego poziomu wody.
 8. Nie używaj wody destylowanej, tylko zimnej przegotowanej lub oczyszczonej wody z butelki lub kanistra.
 9. Gdy dyfuzor pracuje, nie należy zdejmować pokrywy i zawsze należy umieszczać go na płaskiej powierzchni.
 10. Nigdy nie zostawiaj urządzenia w miejscu, do którego mają dostęp dzieci.
 11. Gdy dyfuzor jest napełniony wodą, nie należy go przesuwac ani przechylać.
 12. Gdy dyfuzor nie jest używany, należy opróżnić zbiornik na wodę i odłączyć urządzenie od źródła zasilania.
 13. Nie włączaj dyfuzora, jeśli zbiornik na wodę jest pusty.
 14. Nie używaj olejków eterycznych bez wody.
 15. Nigdy nie dotykaj żadnej części dyfuzora mokrymi rękami.
 16. Trzymaj dyfuzor z dala od urządzeń elektronicznych, takich jak telewizor lub systemy stereo.
 17. Zawsze utrzymuj wszelkie złącza i wtyczki urządzenia w stanie suchym.
 18. Dyfuzora należy używać w temperaturze otoczenia od 10°C do 30°C.

HU

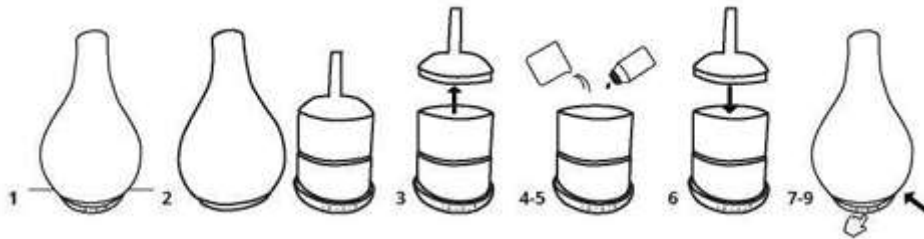
Aroma diffúzor Stone



Köszönjük, hogy megvásárolta aromadiffúzorunkat. A kellemes élmény biztosítása és a termék garanciájának nem befolyásolása érdekében, kérjük, pontosan kövesse a kézikönyvben leírt utasításokat.

HASZNÁLATI ÚTMUTATÓ

- 1- Helyezze az áramforrásról leválasztott diffúzort sima felületre.
- 2- Óvatosan vegye le az üvegfedelelet.
- 3- Távolítsa el a víztartály fedelét.
- 4- Adjon hozzá annyi vizet, amennyi a tartályon látható.
- 5- Adjon hozzá 1-3 csepp választott illóolajat.
- 6- Helyezze vissza a víztartály fedelét és az üvegfedelelet úgy, hogy illeszkedjenek egymásba.
- 7- Csatlakoztassa a kábelt a diffúzorhoz és az áramforráshoz.
- 8- Nyomja meg a páráképző gombot, és válassza ki az üzemmódot.
- 9- Nyomja meg a világítás gombot és válassza ki kedvenc színét.



Gombok és funkciók:

1. Pára be/ki gomb:

- Nyomja meg egyszer a folyamatos diffúzió elindításához.
- Nyomja meg kétszer a gombot a ciklikus diffúzió elindításához: 30 másodpercig enged ki párát és 30 másodpercre leáll, amíg a víz a minimális biztonságos szintre nem esik a tározóban.
- Nyomja meg harmadszor a diffúzió és a világítás kikapcsolásához.
- Pára világítás időzítő

2. Világítás gomb:

- Nyomja meg 1x a színváltó világítás aktiválásához.
- Nyomja meg kétszer egy szín kiválasztásához.
- Nyomja meg 3x a világítás kikapcsolásához.

3. Időzítő gomb:

- Nyomja meg egyszer az időzítő gombot a működés 1 órára történő aktiválásához. Ezt követően a diffúzor kikapcsol.
- Nyomja meg kétszer az időzítő gombot a működés 2 órára történő aktiválásához. Ezt követően a diffúzor kikapcsol.
- Háromszori megnyomás: kikapcsolási időzítő. Folyamatos működés

FIGYELMEZTETÉSEK ÉS BIZTONSÁGI UTASÍTÁSOK A HASZNÁLATHOZ:

Annak érdekében, hogy ne folyósolja be a garanciát, kérjük, kövesse az alábbi utasításokat:

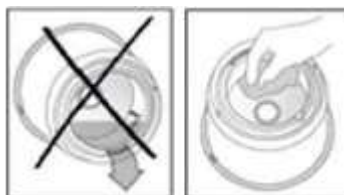
1. Végezzen heti karbantartást a készüléken.

- Kapcsolja ki, húzza ki a diffúzort az áramból és óvatosan távolítsa el az üvegburkolatot.
- A tartályt a kijelölt helyen ürítse ki, különben víz szivárog át a levegő kivezetésének nyílásán a készülék belsejébe, és problémák lesznek vele működés közben.



Levegő kivezető nyílás

Az az oldal, amelyről a vizet le kell engedni



- Alkoholal tisztítsa meg a tartályt, a szabadon maradt kerámia korongokat és a tartály külsejét.
- . Ne használjon tisztítószereket.
- Először indítsa el a készüléket csak vízzel, ezután készen áll a normál használatra.
- 2. Ne öntsön vizet a levegőkimeneten keresztül az 1. pontban leírtak szerint.
- 3. Karbantartás közben húzza ki a diffúzort az áramból.
- 4. Ne használjon szintetikus illóolajokat.
- 5. Ne hajlítsa, vágja, törje, csavarja ne húzza vagy szerelje szét az adapterkábelt és ne tegye ki magas hőmérsékletnek.
- 6. Ha úgy találja, hogy az adapter meglazult, fejezze be a termék használatát.
- 7. Ne feledje, hogy a diffúzor automatikusan kikapcsol, ha eléri a minimum biztonságos vízszintet.
- 8. Ne használjon desztillált vizet, csak hideg, forralt vagy tisztított vizet palackból vagy kannából.
- 9. Amikor a diffúzort használja, ne távolítsa el a fedelet és mindig helyezze egyenes felületre.
- 10. Soha ne hagyja a diffúzort olyan helyen, ahol gyerekek hozzáférhetnek.
- 11. Ha a diffúzor megtelt vízzel, ne mozgassa és ne egyensúlyozza ki.
- 12. Ha nem használja a diffúzort, ürítse ki a víztartályt, és húzza ki az áramforrásból.
- 13. Ne kapcsolja be a diffúzort, ha a tartály üres.
- 14. Ne használjon illóolajokat víz nélkül.
- 15. Nedves kézzel soha ne érintse meg a részeket.
- 16. Tartsa távol a diffúzort olyan elektronikus eszközöktől, mint a TV vagy sztereó rendszerek.
- 17. Mindig tartsa szárazon a nyílásokat és a csatlakozókat.
- 18. Használja 10°C és 30°C közötti környezeti hőmérsékleten.

RO

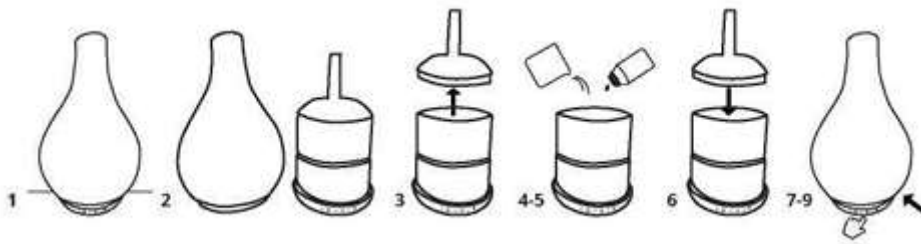
Difuzor de arome Stone



Vă mulțumim că ați achiziționat difuzorul nostru de aromă. Pentru a vă asigura o experiență plăcută, fără a afecta garanția produsului, vă rugăm să urmați exact instrucțiunile din acest manual.

INSTRUCȚIUNI DE FOLOSIRE

- 1- Așezați difuzorul deconectat de la sursa de alimentare pe o suprafață plană.
- 2- Scoateți cu grijă capacul de sticlă.
- 3- Scoateți capacul rezervorului de apă.
- 4- Adăugați cantitatea de apă indicată pe rezervor.
- 5- Adăugați 1 până la 3 picături de ulei esențial la alegere.
- 6- Așezați capacul rezervorului de apă și capacul de sticlă astfel încât să se potrivească unul cu celălalt.
- 7- Conectați cablul la difuzor și la sursa de alimentare.
- 8- Apăsați butonul de nebulosă și selectați modul de operare.
- 9- Apăsați butonul de lumină și selectați culoarea preferată.



Butoane și funcții:

Buton pornire/oprire nebulosă:

- Apăsați o dată pentru difuzare continuă.
- Apăsați butonul de două ori pentru a începe difuzia ciclică: emite nebulosă timp de 30 de secunde și se oprește timp de 30 de secunde, până când apa scade la nivelul minim de siguranță al rezervorului.
- Apăsați a treia oară pentru a opri difuzia și iluminarea.
- Temporizator pentru Lumină și Nebulosă

Buton de lumină:

- Apăsați 1x pentru a activa iluminarea cu alternarea culorilor.
- Apăsați de 2 ori pentru a selecta o culoare.
- Apăsați de 3 ori pentru a stinge iluminarea.

Butonul temporizatorului:

- Apăsați butonul temporizatorului o dată pentru a activa funcționarea timp de 1 oră. După care difuzorul se oprește.
- Apăsați butonul temporizatorului de două ori pentru a activa funcționarea timp de 2 ore. După care difuzorul se oprește.
- A treia apăsare: Oprirea cronometrului. Funcționare continuă.

AVERTIZĂRI ȘI INSTRUCȚIUNI DE SIGURANȚĂ PENTRU UTILIZARE:

Pentru a nu afecta garanția, vă rugăm să respectați instrucțiunile de mai jos:

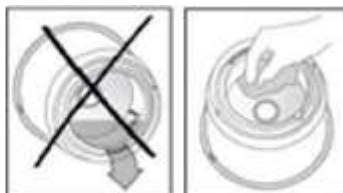
1.Întreținerea aparatului se efectuează săptămânal.

- Opriți și deconectați difuzorul, îndepărtați cu grijă capacul din sticlă.
- Goliți rezervorul prin locul desemnat, altfel apa se va infiltra prin ieșirea aerului în spațiile interne ale dispozitivului, cauzând probleme de funcționare.



Orificiu de evacuare a aerului

Partea din care de goleşte rezervorul de apă



-Curățați rezervorul, eventual și discurile ceramice expuse și exteriorul rezervorului cu alcool. Nu utilizați detergenți.

- La prima utilizare, porniți aparatul doar cu apă; după aceea va fi gata de utilizare normală.

2. Nu turnați apă prin orificiul de evacuare a aerului, recomandare menționată și la punctul 1.

3. Efectuați întreținerea cu difuzorul deconectat de la priză.

4. Nu folosiți uleiuri esențiale sintetice.

5. Nu îndoiți cablul adaptorului, nu-l tăiați, nu-l rupeți, răsuciți și nu-l dezamblați, nu trageți de el și nu-l expuneți la temperaturi ridicate.

6. Dacă descoperiți că adaptorul nu mai este ferm, încetați folosirea produsului.

7. Amintiți-vă că difuzorul se va opri automat odată ce atinge nivelul

8. Nu folosiți apă distilată, doar apă rece fiartă sau purificată, apă din sticlă sau dintr-o canistră.

9. Nu scoateți capacul difuzorului în timpul funcționării acestuia, și plasați-l întotdeauna pe o suprafață plană.

10. Nu lăsați niciodată difuzorul la îndemâna copiilor.

11. Când difuzorul este plin cu apă, nu îl mișcați și nu îl echilibrați.

12. Când difuzorul nu este în uz, goliți rezervorul de apă și deconectați-l de la sursa de alimentare cu energie.

13. Nu porniți difuzorul când rezervorul este gol.

14. Nu folosiți uleiuri esențiale fără apă.

15. Nu atingeți niciodată difuzorul cu mâinile ude.

16. Țineți difuzorul departe de dispozitive electronice, precum televizorul sau sistemele stereo.

17. Păstrați conectorii și ștecherile uscate.

18. Utilizați la temperaturi ambientale între 10°C și 30°C.

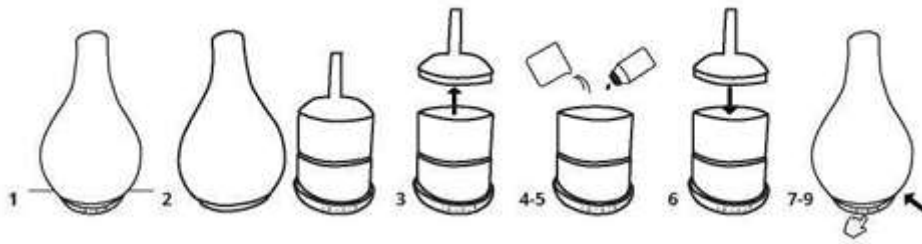
DE

Aroma Diffusor Stone



Wir bedanken uns für den Kauf unseres Aroma-Diffusors. Bitte, halten Sie sich genau an die Anweisungen in dieser Anleitung, um ein angenehmes Erlebnis zu gewährleisten und die Produktgarantie nicht zu beeinträchtigen.

Gebrauchsanweisung



- 1 Den vom Stromnetz getrennten Diffusor auf eine ebene Oberfläche stellen.
- 2 Die Glasabdeckung vorsichtig abnehmen.
- 3 Den Deckel des Wasserbehälters abnehmen.
- 4 Nur die Wassermenge einfüllen, die auf dem Behälter angegeben ist.
- 5 1-3 Tropfen eines ätherischen Öls Ihrer Wahl hinzufügen.
- 6 Den Wasserbehälterdeckel und die Glasabdeckung so anbringen, dass sie ineinander passen.
- 7 Das Netzkabel an den Diffusor und die Stromversorgung anschließen.
- 8 Die Nebel-Taste drücken und einen Modus auswählen.
- 9 Die Beleuchtungstaste drücken und die Lieblingsfarbe auswählen.

Tasten und Funktionen:

1. Nebel - Ein/Aus-Taste:

- Einmal drücken, um die ununterbrochene Diffusion zu starten.
- Durch zweimaliges Drücken der Taste wird die zyklische Diffusion gestartet: Für 30 Sekunden wird Nebel ausgestoßen und für 30 Sekunden angehalten, bis das Wasser auf den sicheren Mindeststand im Tank gesunken ist.
- Ein dritter Druck schaltet die Diffusion und die Beleuchtung aus.

2. Beleuchtungstaste:

- 1 x drücken, um die farbwechselnde Beleuchtung zu aktivieren.
- 2 x drücken, um eine Farbe auszuwählen.
- 3x drücken, um die Beleuchtung auszuschalten.

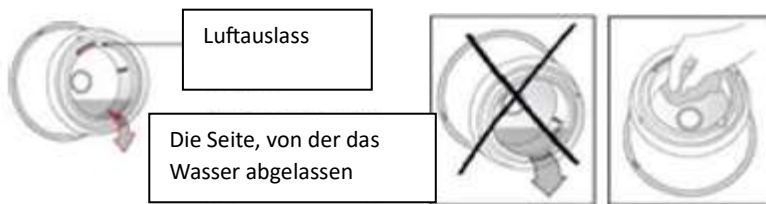
3. Timer-Taste:

- Durch einmaliges Drücken der Timer-Taste wird der Betrieb für 1 Stunde aktiviert. Danach schaltet sich der Diffusor aus.
- Durch zweimaliges Drücken der Timer-Taste wird der Betrieb für 2 Stunde aktiviert. Danach schaltet sich der Diffusor aus.
- Durch dreimaliges Drücken der Timer-Taste: Den Timer wird ausgeschaltet. Dauernebel.

WARNUNGEN UND SICHERHEITSHINWEISE FÜR DEN GEBRAUCH:

Um die Garantie zu gewährleisten, befolgen Sie bitte die nachstehenden Anweisungen:

1. Die Wartung des Geräts ist wöchentlich durchzuführen.
 - Den Diffusor ausschalten, vom Netz trennen und die Glasabdeckung vorsichtig abnehmen.
 - Den Wasserbehälter an der vorgesehenen Stelle entleeren, da sonst Wasser durch den Luftauslass in das Innere des Geräts eindringt und Probleme beim Betrieb verursacht.



- Den Wasserbehälter, eventuell freiliegende Keramikscheiben und die Außenseite des Behälters mit Alkohol reinigen. Keine Reinigungsmittel verwenden.

- Beim ersten Mal das Gerät nur mit Wasser laufen lassen, danach ist es für den normalen Gebrauch bereit. 2. Das Wasser sollte nicht, wie in Punkt 1 erwähnt, durch den Luftauslass gegossen werden.

2. Bei der Wartung muss der Diffusor von der Stromversorgung getrennt werden.

3. Keine synthetischen ätherischen Öle verwenden.

4. Das Adapterkabel sollte nicht gebogen, geschnitten, gebrochen, verdreht, zerlegt, gezogen oder hohen Temperaturen ausgesetzt werden.

5. Bei einer Lockerung des Adapters sollte das Produkt nicht mehr verwendet werden.

6. Nicht vergessen: Der Diffusor schaltet sich automatisch ab, wenn er den sicheren Mindestwasserstand erreicht.

7. Kein destilliertes Wasser verwenden, sondern nur kaltes abgekochtes oder gereinigtes Wasser aus einer Flasche oder einem Kanister.

8. Beim Gebrauch des Diffusors darf die Abdeckung nicht entfernt werden, und der Diffusor muss immer auf einer ebenen Oberfläche stehen.

9. Niemals den Diffusor an einem Ort lassen, an dem die Kinder zu ihm Zugang haben.

10. Wenn der Diffusor mit Wasser gefüllt ist, sollte er nicht bewegt oder ausbalanciert werden. Wenn der Diffusor nicht benutzt wird, sollte der Wasserbehälter geleert und das Gerät vom Stromnetz getrennt werden.

11. Den Diffusor nicht einschalten, wenn der Wasserbehälter leer ist.

12. Ätherische Öle nicht ohne Wasser verwenden.

13. Niemals ein Teil mit nassen Händen anfassen.

14. Den Diffusor von elektronischen Geräten wie Fernsehern oder Stereoanlagen fernhalten.

15. Die Anschlüsse und Stecker immer trocken halten.

16. Bei Umgebungstemperaturen zwischen 10°C und 30°C verwenden.

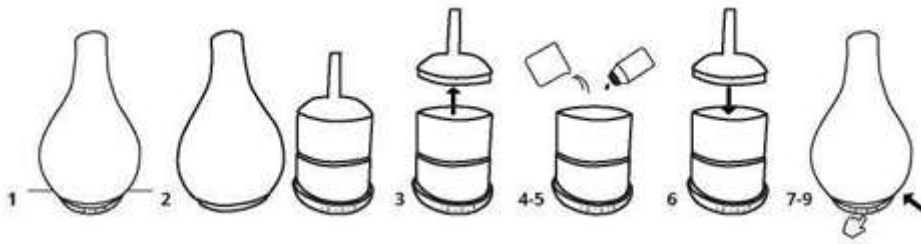
SK

Aróma difuzér Stone



Ďakujeme, že ste si zakúpili náš aróma difuzér. Aby ste si zaistili príjemný zážitok a neovplyvnili záruku výrobku, postupujte prosím presne podľa pokynov uvedených v tomto návode.

Návod na použitie



- 1 Umiestnite difuzér odpojený od zdroja napájania na rovný povrch.
- 2 Opatrne zložte sklenený kryt.
- 3 Zložte veko nádržky na vodu.
- 4 Pridajte také množstvo vody, ako je uvedené na nádržke.
- 5 Pridajte 1 až 3 kvapky esenciálneho oleja podľa vášho výberu.
- 6 Nasadte veko nádržky na vodu a sklenený kryt tak, aby do seba zapadli.
- 7 Pripojte kábel do difuzéra a do zdroja napájania.
- 8 Stlačte tlačidlo zahmlievania a zvolte režim.
- 9 Stlačte tlačidlo osvetlenie a vyberte svoju obľúbenú farbu.

Tlačidlá a funkcie:

1. Tlačidlo zapnutie/vypnutie zahmlievania:

- Stlačte jedenkrát na spustenie nepretržitej difúzie.
- Dvojitým stlačením tlačidla spustíte cyklickú difúziu: počas doby 30 sekúnd vydáva hmlu a na 30 sekúnd sa zastaví, dokým voda neklesne na minimálnu bezpečnú úroveň vody v nádržke.
- Stlačte tretíkrát pre vypnutie difúzie a osvetlenia.

2. Tlačidlo osvetlenie:

- 1x stlačte pre aktiváciu osvetlenia meniaceho farbu.
- 2x stlačte pre výber jednej farby.
- 3x stlačte pre vypnutie osvetlenia.

3. Tlačidlo časovač:

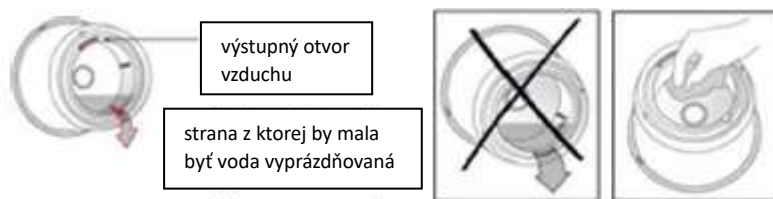
- Jedným stlačením tlačidla časovača aktivujete prevádzku na dobu 1 hodiny. Potom sa difuzér vypne.
- Dvojitým stlačením tlačidla časovača aktivujete prevádzku na dobu 2 hodín. Potom sa difuzér vypne.
- Trojitým stlačením tlačidla časovača: Vypnutie časovača. Nepretržité zahmlievanie.

UPOZORNENIE A BEZPEČNOSTNÉ POKYNY NA POUŽITIE:

Aby nebola dotknutá záruka, postupujte podľa nižšie uvedených pokynov:

1. Vykonávajte údržbu prístroja každý týždeň.

- Vypnite a odpojte difuzér a opatrne zložte sklenený kryt.
- Nádržku vyprázdňte na určenom mieste, inak dôjde k preniknutiu vody cez výstupný otvor vzduchu do vnútorných priestorov prístroja a dôjde k problémom pri jeho prevádzke.



- Vyčistite nádržku, prípadné odkryté keramické kotúče a vonkajšiu časť nádržky alkoholom.

Nepoužívajte čistiace prostriedky.

- Prvýkrát spusťte prístroj len s vodou, až potom je pripravený na bežné použitie.

2. Nevyliievajte vodu cez výstupný otvor vzduchu, ako je uvedené v bode 1.

3. Pri vykonávaní údržby difuzér odpojte z napájania.

4. Nepoužívajte syntetické éterické oleje.

5. Kábel adaptéra neohýbajte, nerežte, nelámete, nekrúťte, nerozoberajte, neťahajte a nevystavujte ho vysokým teplotám.

6. Ak zistíte, že je adaptér uvoľnený, prestaňte výrobok používať.

7. Nezabudnite, že sa difuzér automaticky vypne, akonáhle dosiahne minimálnu bezpečnú hladinu vody.

8. Nepoužívajte destilovanú vodu, len studenú prevarenú alebo očistenú vodu z fľaše alebo z kanistra.

9. Ak je difuzér v prevádzke, neskladajte kryt a vždy ho umiestnite na rovný povrch.

10. Nikdy nenechávajte difuzér na mieste, kde k nemu majú prístup deti.

11. Keď je difuzér naplnený vodou, nehýbte s ním a nevyvažujte ho.

12. Pokiaľ difuzér nepoužívate, vyprázdňte nádržku na vodu a odpojte ho zo zdroja napájania.

13. Nezapínajte difuzér, ak je nádržka prázdna.

14. Nepoužívajte esenciálne oleje bez vody.

15. Nikdy sa nedotýkajte žiadnej časti mokkými rukami.

16. Difuzér uchovávajte mimo dosah elektronických zariadení, akým je televízor alebo stereo systémy.

17. Vždy udržiavajte konektory a zástrčky v suchu.

18. Používajte za okolitej teploty medzi 10°C a 30°C.