

PL

ULTRADŹWIĘKOWY DYFUZOR ZAPACHÓW BEWIT Elegant Shadow



Instrukcja obsługi

Opis produktu

Dyfuzor olejków eterycznych został zaprojektowany tak, aby wykorzystać to, co najlepsze zarówno w kulturze orientalnej, jak i najnowsze osiągnięcia w dziedzinie nauk zachodnich. Urządzenie za pomocą ultradźwięków rozkłada olejek eteryczny i wodę na mgiełkę mikrocząsteczek, uwalniając do powietrza składniki aktywne i aniony.

Technologia ultradźwiękowa nie podgrzewa olejku eterycznego, zachowując wszystkie jego dobroczynne właściwości terapeutyczne.

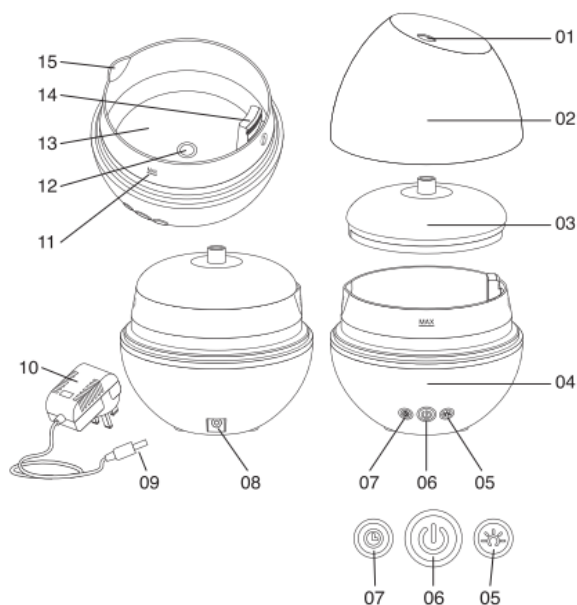
Ostrzeżenie

Przed rozpoczęciem korzystania z tego urządzenia należy uważnie przeczytać poniższe instrukcje bezpieczeństwa. Poniższe instrukcje bezpieczeństwa mają na celu zapobieganie obrażeniom ciała użytkownika i innych osób lub uszkodzeniom samego produktu.

- Producent nie ponosi odpowiedzialności za szkody spowodowane niewłaściwym użytkowaniem produktu.
- Urządzenie nie może być używane przez osoby (w tym dzieci) o ograniczonych zdolnościach fizycznych, sensorycznych lub umysłowych, a także o niewystarczającym doświadczeniu i wiedzy, chyba że są one odpowiednio nadzorowane lub poinstruowane.
- Urządzenie należy stosować w środowiskach o temperaturze od 10 °C do 30 °C.
- Urządzenie może być używane wyłącznie z zasilaczem dołączonym do opakowania.
- Nie należy demontować, modyfikować ani podgrzewać urządzenia. Nie wolno przecinać, uszkadzać, modyfikować ani obciążać kabla zasilającego. Może to spowodować porażenie prądem lub pożar.
- Urządzenie jest przeznaczone wyłącznie do dyfuzji olejków eterycznych lub zapachów domowych – nie należy wdychać mgiełki.
- Nie należy stosować czystych olejków eterycznych lub domowych zapachów bez wody.
- Używać wyłącznie wody mineralnej (butelkowanej lub z kranu). Należy uważać, aby nie przekroczyć maksymalnego dopuszczalnego poziomu wody. Zawsze należy najpierw nalać wodę, a dopiero potem olejki eteryczne. W celu dolania wody należy użyć innego naczynia. Nie należy napełniać zbiornika bezpośrednio z kranu. Do zbiornika na wodę należy wlewać wyłącznie wodę i olejki eteryczne lub domowe substancje zapachowe. Inne płyny mogą spowodować nieodwracalne uszkodzenie urządzenia.
- Jeśli z urządzenia wydobywa się dym, dziwny zapach lub wystąpi jakakolwiek nietypowa sytuacja, należy natychmiast przestać go używać.
- Nie należy dotykać żadnej części urządzenia mokrymi rękami.
- Nie należy dopuścić do rozpylania mgiełki bezpośrednio na meble, ubrania lub ściany.
- Olejki eteryczne mogą plamić i powodować przebarwienia. W razie przypadkowego rozlania należy użyć czystej szmatki.
- Nieużywane urządzenie należy odłączyć od zasilania.
- Podczas pracy urządzenia nie należy go niczym przykrywać.

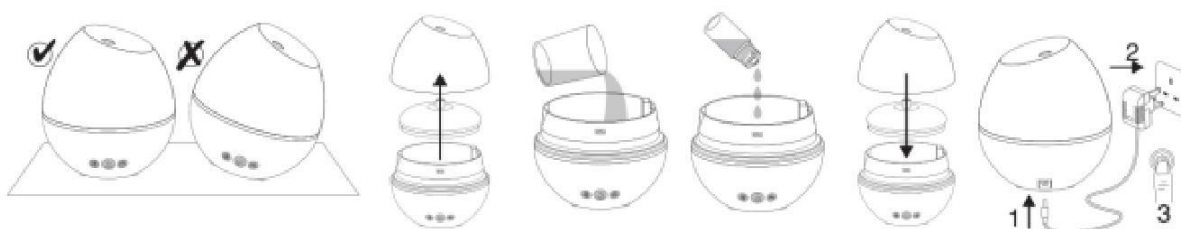
Opis

01. Wylot mgiełki
02. Pokrywa
03. Pokrywa wewnętrzna
04. Baza
05. Przycisk funkcyjny
06. Przycisk ON/OFF
07. Przycisk timera
08. Złącze DC
09. Złącze
10. Adapter AC/DC
11. Kreska maksymalnego poziomu wody
12. Dysk ceramiczny
13. Zbiornik na wodę
14. Wylot powietrza
15. Wylot wody do opróżniania zbiornika



Instrukcja obsługi

1. Używać w miejscach o temperaturze od 10 do 30 °C. Nie należy umieszczać urządzenia w bezpośrednim świetle słonecznym, na mokrej powierzchni lub w zakurzonej przestrzeni. Umieścić dyfuzor na płaskiej, stabilnej powierzchni, z dala od krawędzi stołu lub mebli.
2. Ostrożnie zdejmij delikatną zewnętrzną szklaną pokrywę i wyjmij wewnętrzną pokrywę.
3. Napełnij zbiornik wodą mineralną (butelkowaną lub z kranu): nie przekraczaj maksymalnego poziomu wody.
4. Dodaj do zbiornika na wodę kilka kropli substancji zapachowej rozpuszczalnej w wodzie lub olejku eterycznego (5-7 kropli).
5. Zamontuj z powrotem wewnętrzną i zewnętrzną pokrywę dyfuzora.
6. Podłącz kabel zasilania do złącza DC znajdującego się z tyłu dyfuzora i podłącz adapter do gniazdka.



Funkcje

Przycisk włączania/wyłączania:

- Pierwsze naciśnięcie: Urządzenie przechodzi w tryb ciągłego wytwarzania mgiełki.
- Drugie naciśnięcie: Tryb przerywanego wytwarzania mgiełki. (WŁ. przez 30 s, WYŁ. przez 30 s do wyczerpania wody lub wyłączenia dyfuzora)
- Trzecie naciśnięcie: Wyłączy urządzenie.

Przycisk światła:

- Pierwsze naciśnięcie: Włączy się światło zmieniające kolor – automatyczna zmiana 7 kolorów.
- Drugie naciśnięcie: Naciśnij przycisk i wybierz pożądany kolor, kiedy on się pojawi.
- Trzecie naciśnięcie: Tylko ciepłe białe światło
- Czwarte naciśnięcie: Wyłączy światła.

Przycisk timera:

- Pierwsze naciśnięcie: Dyfuzor pracuje przez 1 godzinę, następnie się wyłącza.
- Drugie naciśnięcie: Funkcja timera wyłączona.

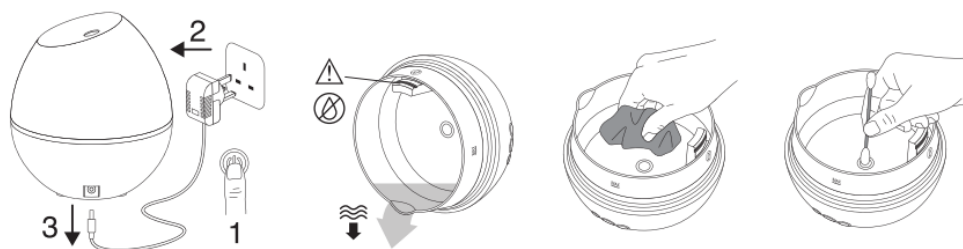
Uwaga:

Naciskając i przytrzymując przycisk ON/OFF przez 6 sekund, można wyłączyć podświetlenie przycisków.

Jeśli poziom wody w zbiorniku jest niewystarczający lub zbiornik jest pusty, dyfuzor automatycznie przerywa pracę. W takim przypadku należy napełnić zbiornik wodą zgodnie z instrukcją. Dyfuzor może być również używany jako oświetlenie otoczenia – bez dyfuzji olejków.

Konserwacja

- Po każdym użyciu dyfuzora zalecamy wylać z niego wszystką wodę i wytrzeć miękką ściereczką. Jeśli nie używasz urządzenia przez dłuższy czas, należy całkowicie opróżnić zbiornik z pozostałej wody i przechowywać je w suchym miejscu.
- Przed użyciem nowego rodzaju olejku eterycznego lub zapachu domowego należy wyczyścić urządzenie zgodnie z instrukcjami konserwacji.
- Zbiornik na wodę należy czyścić co najmniej raz w tygodniu, a najlepiej po 5-6 użyciach. Do czyszczenia urządzenia nie należy używać środków chemicznych (takich jak kwasy itp.) ani agresywnych środków czyszczących.
- Pod żadnym pozorem nie należy zanurzać urządzenia w wodzie.
- Pod żadnym pozorem nie należy dopuścić do kontaktu przedmiotów metalowych lub ostrych (takich jak szpilka, klucz) z ultradźwiękową płytką dyfuzyjną.



Gwarancja

Niniejszy produkt poddano rygorystycznym testom przed opuszczeniem fabryki. W okresie gwarancji liczonym od daty zakupu urządzenia klient może zażądać bezpłatnej naprawy lub wymiany z powodu wad spowodowanych normalnym użytkowaniem. W razie potrzeby należy skontaktować się ze sprzedawcą produktu.

Awarie powstałe w wyniku wypadków, niewłaściwego użytkowania lub konserwacji nie są objęte gwarancją.



BEWIT Natural Medicine s.r.o.

Michalská 2030,

710 00 Ostrava

Tel.: (+420) 731 739 539

Email: info@bewit.cz

www.BEWIT.love