

# Bewit smoczy krew z olejkiem kadzidłowym **BEWIT DRAGON'S BLOOD** (with Frankincense)



	<ul style="list-style-type: none"> <li>• na co dzień</li> </ul>		<ul style="list-style-type: none"> <li>• miejscowe leczenie skóry</li> <li>• maski do twarzy i serum o działaniu przeciwstarzeniowym</li> </ul>		
<p><i>Pielęgnacja</i></p>	<p><i>Zastosowanie</i></p>		<ul style="list-style-type: none"> <li>• normalna</li> <li>• wrażliwa</li> <li>• dojrzała</li> </ul>		<ul style="list-style-type: none"> <li>• wspomaganie sprężystości</li> <li>• zmiękczenie</li> <li>• skuteczne nawilżenie*</li> <li>• redukcja niedoskonałości</li> </ul>
<p><i>Typ skóry</i></p>	<p><i>Efekt</i></p>		<ul style="list-style-type: none"> <li>• płynna</li> </ul>		<ul style="list-style-type: none"> <li>• w 100% czysty i naturalny kosmetyk holistyczny</li> <li>• bez syntetycznych konserwantów</li> <li>• bez wypełniaczy</li> <li>• bez barwników</li> <li>• niekomodogeny</li> <li>• cyrkularny (przyjazny dla środowiska)</li> <li>• body positive i wegański</li> </ul>
<p><i>Konsystencja</i></p>	<p><i>Właściwości</i></p>				

\* Oleje roślinne są bardzo skuteczne w zamykaniu nawilżenia w skórze i zapobieganiu transepidermalnej utracie wilgoci (TEWL). Aby zapewnić maksymalny efekt i głębokie nawilżenie skóry, **zalecamy zawsze nakładać oleje na skórę dopiero po jej dokładnym nawilżeniu**. Doskonałymi pomocnikami w tym celu są Hydrolaty BEWIT, które jednocześnie są bardzo skutecznymi nośnikami substancji aktywnych w głąb skóry.

# APLIKACJA BEWIT DRAGON'S BLOOD (with Frankincense)

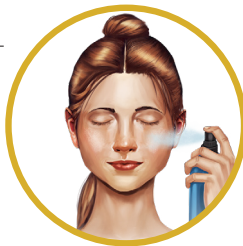
## 1. Oczyszczenie skóry i dekoltu

- BEWIT CLEANSER
- BEWIT AKCESORIA DO PIELEGNACJI SKÓRY (waciki kosmetyczne, myjki)



## 2. Nawilżanie i tonizacja skóry

- HYDROLATY BEWIT **NIEZBĘDNY KROK!**



## 3. Zabieg na skórę twarzy, szyi i dekoltu z użyciem niezbędnej ilości mieszanki

- BEWIT SMOCZA KREW (2-3 krople) dokładnie wymieszanej z
- BEWIT Serum do twarzy, Kremem lub Balsamem



**Wskazówka:** możesz również wmasować olej w wilgotną skórę po prysznicu lub kąpeli.

**Uwaga:** BEWIT Smocza Krew nadaje się również do miejscowej pielęgnacji skóry ze względu na swoje działanie wspomagające regenerację.

### DOSKONAŁE UZUPEŁNIA SIĘ

<b>BEWIT GOLD SERUM</b>	Złote serum rewitalizujące	Nawilżenie, ujędrnienie, przywrócenie elastyczności skóry, młodzieńczy wygląd
<b>BEWIT NIGHT REPAIR</b>	Odżywcze serum na noc	Regeneracja, detoksykacja, budowa bariery antyoksydacyjnej
<b>BEWIT ESSENTIAL SKIN SERUM</b>	Odżywcze serum do ciała	Głębokie odżywienie, nawilżenie, zmiękczenie, ukojenie, ochrona, przywrócenie równowagi
<b>BEWIT HYDROLAT Z KOCANKI WŁOSKIEJ</b>	Nawilżanie skóry, nośnik składników aktywnych	<b>Dodatkowe efekty:</b> regeneracja, działanie przeciwstarzeniowe, równowaga (emocjonalna), redukcja cieni i niedoskonałości, ukojenie, rewitalizacja
<b>BEWIT HYDROLAT Z RÓŻY DAMASCEŃSKIEJ</b>	Nawilżanie skóry, nośnik składników aktywnych	<b>Dodatkowe efekty:</b> wzmocnienie, wygładzenie zmarszczek, anti-aging, redukcja zaczerwienień, ukojenie

## OPAKOWANIE I SPOSÓB PRZECHOWYWANIA BEWIT DRAGON'S BLOOD (with Frankincense)

**OPAKOWANIE:** Dostępny w opakowaniu o obj. 50 ml.

**SPOSÓB PRZECHOWYWANIA:** Przechowywać w suchym miejscu i chronić przed ciepłem.