

Aroma difuzér

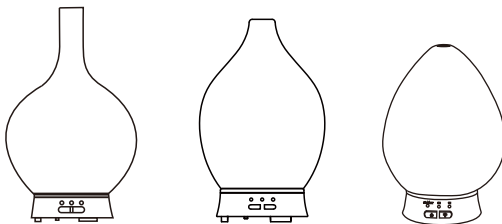
3D BALL LUX

Uživatelská příručka

## Před použitím si přečtěte tuto příručku.

Tento přístroj v sobě kombinuje funkci aromaterapie, zvlhčovače vzduchu a světla navozujícího příjemnou atmosféru. Aromaterapie ukonejší vaše tělo, světlo vás uvolní a zvlhčovač vzduchu vám vytvoří příjemné prostředí. Vydejte se na cestu do světa relaxace, pohody a příjemných pocitů.

Tato uživatelská příručka se vztahuje na následující model.



### 1. Specifikace výrobku

Název výrobku: Ultrazvukový aroma difuzér 3D BALL LUX

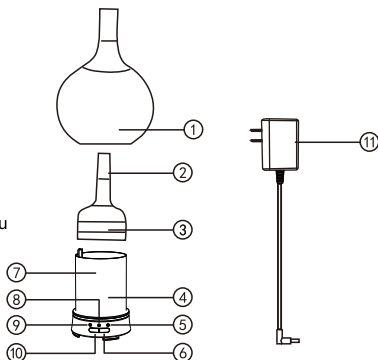
Napětí: DC 24V/0,5A

Výkon: 10W

Časovač: 1 a 2 hodiny

Objem vody: 100 ml

1. Skleněný kryt
2. Ústí krytu zásobníku na vodu
3. Kryt zásobníku na vodu
4. Zásobník na vodu
5. 1 hodinová světelná kontrolka
6. Spínač LED světla
7. Štítek s objemem zásobníku na vodu
8. 2 hodinová světelná kontrolka
9. Kontrolka chodu přístroje a kontrolka indikující nedostatek vody
10. Spínač a volič funkcí
11. Adaptér



## 2. Provoz

### A. Funkční tlačítka

#### a. Tlačítko napájení

První stisknutí: Zapnutí kontinuálního vypouštění mlhy a LED světla

Druhé stisknutí: Nastavení funkce 2 hodinového časovače

Třetí stisknutí: Nastavení funkce 1 hodinového časovače

Čtvrté stisknutí: Vypnutí. Na přístroji můžete zvolit vypnutí mlhy, pouze rozsvícení světla. Nebo vypnutí světla, jen zapnutí mlhy.

#### b. Tlačítko LED světla

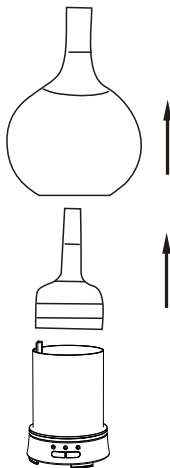
Když stisknete tlačítko LED světla, spustí se oběh světel po 5 sekundách. Pokud tlačítko stisknete znovu, barva LED světla se bude postupně měnit způsobem uvedeným níže a vy můžete nechat jednu barvu svítit trvale:

Fialová → Světle fialová → Žlutá → Světle žlutá → Modrá → Světle modrá → Zelená → Světle zelená → Azurová → Světle azurová → Bílá → Světle bílá

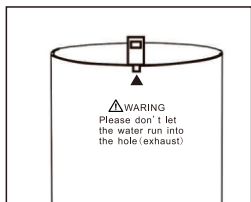
Dlouhým stisknutím tlačítka po dobu 3 sekund se světlo vypne. To umožňuje, aby z difuzéru vycházela pouze mlha bez světla.

B. Postup:

- 1) Sundejte skleněný kryt a kryt zásobníku na vodu

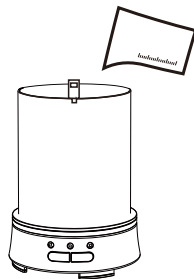


- 2) Napuštěte vodu do zásobníku (maximálně 100 ml)

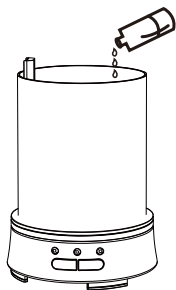


**VAROVÁNÍ**

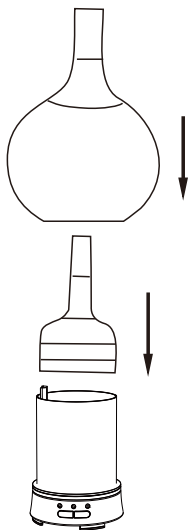
Zabraňte natečení vody do otvoru (výfuku)



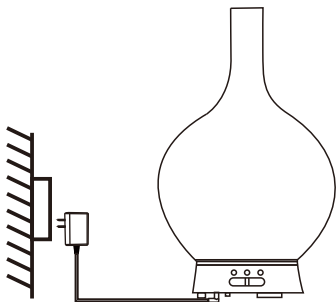
3) Přidejte do vody 3-5 kapek esenciálního oleje nebo vůně



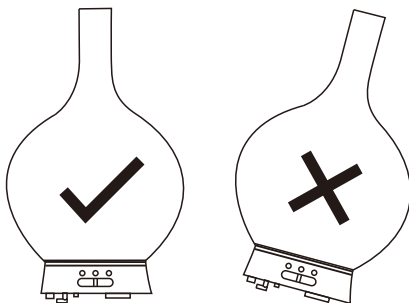
4) Nasadte kryt zásobníku na vodu a skleněný kryt



5) Zapněte přístroj do sítě a spusťte jej stisknutím tlačítka napájení



6) Při použití nebo naplnění jakoukoli kapalinou se ujistěte, že je výrobek umístěn na rovném povrchu



# Pozor

Přečtěte si prosím následující důležité pokyny a uchovejte je pro pozdější použití.

1. Difuzér používejte výhradně v souladu s příručkou k použití. Umístěte jej na stabilní a rovný povrch, aby nedošlo k pádu, který by způsobil poškození difuzéru a zranění osob. Nepokládáte jej na úzké místo nebo na výše položené a nestabilní místo, jako je police atd.
2. Nepoužívejte difuzér ve vlhkém prostředí. Uchovávejte jej mimo místo s kapající nebo stříkající vodou, jako je fontána nebo jakékoli místo s vodou, jako je váza, akvárium atd..
3. Držte difuzér mimo zdroje tepla (ohřívače, zářiče, trouba a otevřený oheň atd.).
4. Nedotýkejte se adaptéru mokrou rukou, mohlo by dojít k zásahu elektrickým proudem.
5. Nepokládejte adaptér v blízkosti zdrojů tepla; nekrutěte ani neničte kabel.
6. Nepoužívejte difuzér, pokud je adaptér poškozený, uvolněný nebo je poškozený kabel. Mohlo by dojít k zásahu elektrickým proudem nebo k požáru.
7. Nepoužívejte difuzér, pokud je adaptér přehřátý, vydává zápach nebo hlučný zvuk. Mohlo by dojít k zásahu elektrickým proudem nebo k požáru.
8. Při plnění vody nebo čištění difuzéru odpojte adaptér od elektřiny, jinak by mohlo by dojít k zásahu elektrickým proudem.
9. Neblokujte prosím výstup mlhy ani vstup vzduchu. Mohlo by dojít k poruše, poškození přístroje nebo dokonce k požáru.
10. Nevkládejte do otvoru pro vstup vzduchu žádné cizí předměty, protože by mohlo dojít k nehodě, jako je zásah elektrickým proudem nebo požár. Pro hladký průtok vzduchu udržujte oblast 15 cm kolem difuzéru bez překážek.
11. Veškeré opravy musí provádět kvalifikovaný personál. V případě poruchy, zaplavení vodou, deštěm nebo jinou kapalinou, pádu atd. zavolejte opraváře.
12. Difuzér nerozebírejte ani neupravujte. V opačném případě může dojít k poruše, požáru, zásahu elektrickým proudem nebo ke zranění atd.
13. Při přemísťování difuzéru jej prosím vypněte a vytáhněte adaptér z elektřiny. V opačném případě může dojít k poruše, požáru, zásahu elektrickým proudem nebo ke zranění atd.
14. Pokud difuzér běží, nesundávejte horní kryt, nedolévejte vodu nebo vůni. V opačném případě může dojít k poruše, požáru, zásahu elektrickým proudem nebo ke zranění atd.
15. Nepoužívejte difuzér v autě.
16. Difuzér není hračka. Uchovávejte jej z dosahu dětí, aby nedošlo k nehodě.
17. Neodstraňujte horní kryt, pokud difuzér běží. Mohlo by dojít k poškození nebo poruše.
18. Když difuzér nepoužíváte, vytáhněte adaptér z elektřiny. V opačném případě může dojít k zásahu elektrickým proudem nebo k požáru z důvodu opotřebení vnější krycí izolace.
19. Adaptér pravidelně čistěte. Prach na adaptéru může způsobit špatnou izolaci, zásah elektrickým proudem nebo požár.

# Čištění

Z bezpečnostních důvodů doporučujeme difuzér pravidelně čistit. Interval čištění je po každých 9-10 použitích nebo co 5-6 dní. Čištění se provádí následovně:

1. Odpojte adaptér od elektřiny nebo vypněte zdroj napájení.
2. Umístěte difuzér na rovný a stabilní povrch, jako je stůl. Odstraňte horní kryt a kryt zásobníku na vodu. Ujistěte se, že je povrch rovný a stabilní, aby nedošlo k úniku vody.
3. Při vylévání vody udržujte výstup vzduchu nahoře. Zamezte proniknutí vody na desku plošných spojů.
4. Vyčistěte ultrazvukovou vibrační desku na dně zásobníku na vodu bavlněným tamponem; horní kryt očistěte hadříkem nebo bavlněným tamponem.
5. Pokud je na krytu difuzéru nebo zásobníku na vodu nečistota typu parfém nebo olej, vyčistěte ji hadříkem s kuchyňským čističem a teplou vodou.
6. Pokud je na výstupu mlhy nečistota, sundejte horní kryt a vyčistěte ji neutrálním čisticím prostředkem. Po uschnutí můžete difuzér znovu používat.

Pozor: K čištění používejte neutrální čisticí prostředek. Jakýkoliv čistič s chlorem, kyselinou, enzymem, který by zůstal uvnitř zásobníku, by vytvořil nebezpečný materiál a byl by zdraví škodlivý;

## Řešení problémů

Problém	Důvod	Řešení
Z difuzéru nevychází mlha	Přístroj není připojen ke zdroji napájení.	Připojte jej ke zdroji napájení a stiskněte tlačítko napájení.
	Žádná voda nebo voda pod minimální hladinou.	Nalijte do zásobníku na vodu potřebné množství vody.
	Příliš velké množství vody (více než 100 ml).	Vylijte přebytečnou vodu ze zásobníku na vodu.
	Ultrazvuková deska je pokryta vrstvou nečistot.	Odstraňte tuto vrstvu z ultrazvukové desky.
	Horní kryt nebo otvor pro výstup mlhy na zásobníku na vodu je zablokován vodní membránou nebo jinými předměty.	Pomocí tamponu vyčistěte otvor pro výstup mlhy a udržujte jej čistý.