



Obsah

1. Funkce -----2
2. Specifikace -----3
3. Ovládání -----5
4. Údržba -----6
5. Řešení problémů-----7

Ultrazvukový aroma difuzér

Návod k použití

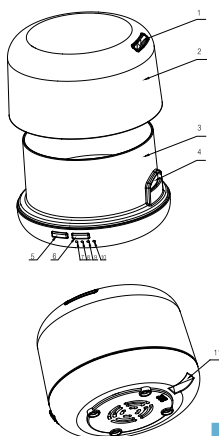
Náš nejmodernější aroma difuzér je navržen tak, aby využíval to nejlepší jak z orientální kultury, tak i z nejnovějších poznatků a technologií západní vědy. Přístroj pomocí ultrazvuku rozkládá esenciální olej a vodu v mlhu mikročástic o velikosti 5 um (mikrometrů?) a uvolňuje do vzduchu aktivní složky a anionty. Můžeme si tak dopřát přírodní aromaterapii, která navozuje ztišující, uklidňující atmosféru a také hydratuje pokožku.

Poznámka: Je velice vhodné používat přístroj v ložnici. Stačí pár kapek zklidňujícího esenciálního oleje a po celou noc si budete moci užívat nerušeného spánku.

Specifikace

Stav	Indikace
Název	Aroma difuzér
Napětí	DC24V
Příkon	12W
Objem nádoby	Max: 300ml
Produkce mlhy	Vysoká 30+-5ml/h; Nizká: 15+5-ml/h
Rozměry přístroje	Ø133 x 100mm

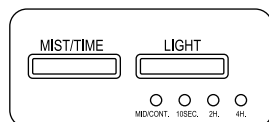
Schéma přístroje



1. Otvor pro výstup páry
2. Kryt
3. Nádoba na vodu
4. Ventilační otvor
5. Spínač MIST / TIME (MLHA / ČAS)
6. Spínač LIGHT (SVĚTLO)
7. LED kontrolka pro nepřetržité mlžení
8. LED kontrolka pro provoz v 10 sekundových intervalech
9. LED kontrolka pro 2 hodinové časování
10. LED kontrolka pro 4 hodinové časování
11. Adaptér

Ovládání přístroje

Tlačítka



Spínač MIST / TIME (MLHA / ČAS)

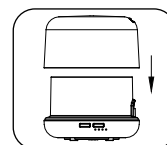
- Stiskněte 1 x** Zapnutí přístroje (nepřetržitý provoz) + LED kontrolka
- Stiskněte 2 x** Provoz v intervalech, vždy 10 sekund v provozu, 10 sekund pauza
- Stiskněte 3 x** Časovač nastaven na 2 hodiny
- Stiskněte 4 x** Časovač nastaven na 4 hodiny

Ovládání přístroje

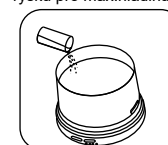
Spínač LIGHT (SVĚTLO)

7 barev LED kontrolky
Stiskněte spínač LIGHT.
Změny LED kontrolky: stálá barva – měnící se barva – vypnutí světla.
Stiskněte spínač LIGHT
Intenzita LED kontrolky se mění: 100% - 50% - vypnutí světla

1 Sundejte kryt



2 Naplňte nádobu vodou po rysku pro max.hladinu

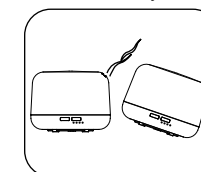


Upozornění pro doplňování vody:
Dbejte opatrnosti.

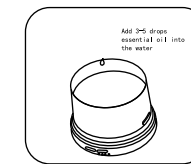
Přidávejte vodu tak, aby nezakrývala rysku pro maximální hladinu vody. Vyšší hladina způsobí, že se nebudou vytvářet žádná mlha nebo se jen velice málo mlhy.

Ovládání přístroje

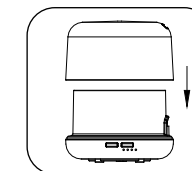
3 Přidejte do vody 3 – 5 kapek vašeho oblíbeného esenciálního oleje.



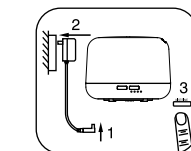
5 Zapojte adaptér do sítě a stiskněte Spínač MIST / TIME (MLHA / ČAS)



4 Vraťte zpět na místo kryt A



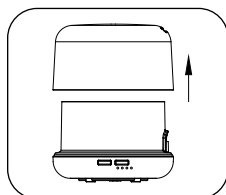
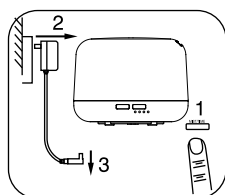
6 Dbejte na to, aby se difuzér nekýval. Musí být umístěn na rovném, stabilním povrchu.



Údržba přístroje

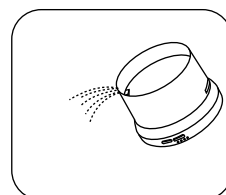
1 Vypněte přístroj pomocí spínače MIST / TIME (MLHA / ČAS) a odpojte adaptér ze sítě.

2 Sundejte kryt A



Údržba přístroje

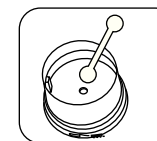
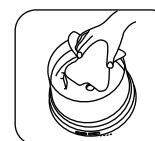
3 Vylijte vodu z nádoby přes žlábek na vypouštění vody



UPOZORNĚNÍ:
NEVYLÉVEJTE VODU PŘES VENTILAČNÍ OTVOR

Údržba přístroje

4 K čištění oscilátoru použijte vatovou tyčinku nebo hadřík



Poznámka:

Pro lepší rozprašování páry je vhodné používat čistou nebo kohoutkovou vodu. V případě, že během provozu díky neopatrnosti dojde k převrácení přístroje a následnému vniknutí vody dovnitř jednotky, okamžitě odpojte adaptér ze sítě a vylijte vodu z přístroje. Nechejte přístroj na dobře větraném místě přibližně 3 dny, abyste zajistili řádné vysušení před dalším použitím. Pokud se při dalším použití objeví jakákoliv odchylka nebo závada, kontaktujte prosím, svého prodejce.

Řešení problémů

Situace	Příčina	Řešení
Netvoří se mlha	Přístroj není zapojen do sítě	Zapojte přístroj do sítě a stiskněte spínač MLHA / ČAS
	Nedostatek vody	Doplňte odpovídající množství vody
	Příliš mnoho vody, přesahuje rysku pro maximální hladinu	Vylijte vodu tak, aby nepřesahovala rysku pro maximální hladinu
	Keramický disk je pokryt vodním kamenem	Vyčistěte keramický disk
	Otvor pro výstup páry je zanesen vodou nebo jinou nečistotou	Vyčistěte otvor pro výstup páry pomocí vatové tyčinky

BEWIT FRANCHISE, s.r.o., Nová čtvrť 287/1,
725 28 Ostrava - Lhotka, tel.: (+420) 731 739 539,
e-mail: info@bewit.cz, www.bewit.cz